

# AGENDA

## OUT / 2018

### DA BIBLIOTECA ANTÓNIO ROSA MENDES



#### Até 3/10 **EXPOSIÇÃO**

##### JOSÉ CARLOS CARVALHO FOI PESCAR SARDINHAS E IMAGENS A BORDO DA TRAIENEIRA 'ARRIFANA'

José Carlos Carvalho, fotojornalista da Visão, passou uma noite a fotografar para a 'The Sardine Photo Experience'. As imagens que se apresentam na Biblioteca do Campus de Gambelas da Universidade do Algarve são parte do resultado dessa 'saída fotográfica'.

Local: Biblioteca em Gambelas

Org.: FCT / Câmara Municipal de Lagoa / ENFOLA 2018



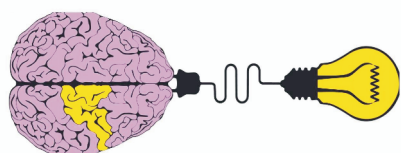
#### 28/9 a 31/10 **EXPOSIÇÃO**

##### 50 LIVROS – 50 ALGARVES... LER O PATRIMÓNIO

Exposição bibliográfica, organizada no âmbito do Ano Europeu do Património Cultural, dedicado à comemoração da riqueza e diversidade do património a nível europeu, nacional regional e local.

Local: Está patente simultaneamente na CCDR Algarve, Biblioteca Municipal de Faro, Seminário, Biblioteca Municipal de Lagoa, Biblioteca de São Brás de Alportel, Biblioteca Municipal de Vila Real de Santo António e Biblioteca da Universidade do Algarve em Gambelas.

Org.: CCDR Algarve / Direção Regional de Cultura do Algarve / Biblioteca Municipal de Faro / Seminário / Biblioteca Municipal de Lagoa / Biblioteca de São Brás de Alportel / Biblioteca Municipal de Vila Real de Santo António / Biblioteca Municipal de Silves / Arquivo Distrital de Faro / Museu Municipal de Faro / Biblioteca da UAlg.



#### 6 a 31/10 **EXPOSIÇÃO**

##### REBEL IDEAS

Projeto Internacional de Arte – Pintura e Escultura

Inauguração a 6 de outubro (sábado) às 15h00

Local: Biblioteca em Gambelas

Org.: PAS–Peace and Art Society



#### 12/10 (6ª feira) **CONVERSA**

##### 50 LIVROS – 50 Algarve... LER O PATRIMÓNIO

No âmbito do Ano Europeu do Património Cultural, dedicado à comemoração da riqueza e diversidade do património a nível europeu, nacional regional e local.

Iniciativa integrada na rubrica mensal CAFÉ COM LETRAS

Local: FNAC do Fórum Algarve | 18h30

Org.: Direção Regional de Cultura do Algarve / CCDR / FNAC / Biblioteca da UAlg

**Campus de Gambelas**  
8005–139 Faro  
tel\_ 289 800 906 | biblioteca@ualg.pt  
www.ualg.pt | estudar/biblioteca  
**Horário:**  
seg. a sex.: **08h30 / 20h00** | sábado: **10h00 / 16h00**  
Inclui: centro de documentação europeia

**Campus da Penha**  
8005–139 Faro  
Tel\_ 289 800 100 ext. 6510 | biblioteca@ualg.pt  
www.ualg.pt | estudar/biblioteca  
**Horário:**  
seg a sex.: **09h00 / 22h00** | sábado: **09h00 / 13h00**

**Biblioteca do Pólo de Portimão**  
8501–859 portimão  
tel\_ 282 417 641 – ext. 19 | bibportimao@ualg.pt  
www.ualg.pt | estudar/biblioteca  
**Horário:**  
seg. a sex.: **09h00 / 23h00**