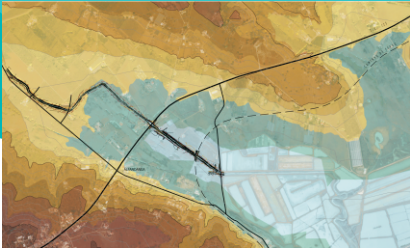


AGENDA OUT / 2019

DA BIBLIOTECA ANTÓNIO ROSA MENDES



4/10 (6ª feira) **SEMINÁRIO**

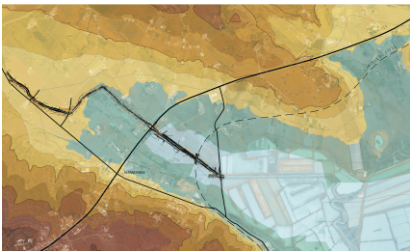
A PAISAGEM E A ÁGUA NA PENÍNSULA IBÉRICA: UMA PERSPETIVA HISTÓRICA

Seminário de Investigação Internacional que pretende ser um espaço de debate e reflexão sobre o papel e a importância da água no processo histórico de construção e transformação da paisagem da Península Ibérica, e sobre a necessidade da gestão sustentável destes recursos no âmbito do atual contexto de alterações e emergência climáticas.

Local: Sala de Conferências da Biblioteca em Gambelas | 10h às 16h30 (ver programa)

Entrada livre com inscrição prévia para biblioteca@ualg.pt

Org.: FCT / Biblioteca da UAlg



4 a 31/10 **EXPOSIÇÃO**

PAISAJES DEL AGUA: SISTEMAS HISTÓRICOS DE REGADÍO

De José María Civantos e Lara Delgado Anés – Universidade de Granada

GOTAS DE RECUERDOS: CACERAS HISTÓRICAS, ORIGEN DE VIDA

De David Martín e Mar Pinillos – Tenada del Monte, Segovia

Inauguração no dia 4 de outubro de 2019 (6ª feira) às 16h15

Local: Biblioteca em Gambelas

Org.: FCT / Universidade de Granada / Tenada del Monte / Biblioteca da UAlg



9/10 (4ª feira) **CONFERÊNCIA**

CALÇADA PORTUGUESA NO MUNDO

Por Nelson Matos

Local: Sala Polivalente da Biblioteca na Penha | 16h30

Org.: Autor / Biblioteca da UAlg



9 a 31/10 **EXPOSIÇÃO**

CALÇADA PORTUGUESA NO MUNDO

Fotografia de Ernesto Matos

Inauguração e visita guiada a 9 de outubro (4ª feira) às 17h15

Local: Biblioteca na Penha

Org.: Autor / Biblioteca da UAlg



11/10 (6ª feira) **CONVERSA**

EDIFICADO URBANO E PATRIMÓNIO

Com Teresa Valente (CMF / UAlg) e Rui Parreira (DRCAI)

Iniciativa integrada na rubrica mensal CAFÉ COM LETRAS

Local: FNAC do Fórum Algarve | 18h30

Org.: Direção Regional de Cultura do Algarve / Biblioteca da UAlg / FNAC

Campus de Gambelas

8005-139 Faro
tel_ 289 800 906 | biblioteca@ualg.pt
www.ualg.pt | estudar/biblioteca

Horário:

seg. a sex.: 08h30 / 20h00 | sábado: 10h00 / 16h00
Inclui: centro de documentação europeia

Campus da Penha

8005-139 Faro
Tel_ 289 800 100 ext. 6510 | biblioteca@ualg.pt
www.ualg.pt | estudar/biblioteca

Horário:

seg. a sex.: 09h00 / 22h00 | sábado: 09h00 / 13h00

Biblioteca do Pólo de Portimão

8501-859 portimão
tel_ 282 417 641 – ext. 19 | bibportimao@ualg.pt
www.ualg.pt | estudar/biblioteca

Horário:

seg. a sex.: 09h00 – 12h30 / 14h00 – 22h30