

# AGENDA MAIO / 2014

## DA BIBLIOTECA



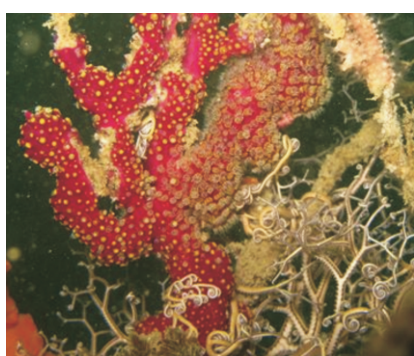
### 05 a 30/09 **EXPOSIÇÃO**

#### EXPOEMA

Imagem e texto de Álvaro de Mendonça. Integrada nas Comemorações dos 8 Séculos da Língua Portuguesa. Inauguração a 5 de maio de 2014, às 18h00, com uma sessão de declamação de textos por Paulo Moreira e um momento musical, ao som da guitarra portuguesa, com João Cuña.

Local: Biblioteca em Gambelas

Org.: Associação 8 Séculos da Língua Portuguesa / Biblioteca da UAlg



### 9 a 31 **EXPOSIÇÃO**

#### EXPLORANDO OS FUNDOS MARINHOS – Projeto MeshAtlantic

Mostra sobre os mapas dos habitats e da biodiversidade marinha da costa Atlântica Europeia. O CCMAR/Universidade do Algarve contribuiu para a realização dos mapas dos fundos marinhos de Brest a Cádiz e de Galway a Ponta Delgada. Inauguração a 9 de maio, às 17h00

Local: Biblioteca em Gambelas

Org.: CCMAR / Biblioteca da UAlg



### 15 (5ª feira) **PALESTRA**

#### CÂNDIDO GUERREIRO E A IMPRENSA DA SUA ÉPOCA

por Luís Guerreiro e João Minhoto Marques

Local: Sala de Seminários da Reitoria em Gambelas (Edif. Biblioteca, 1º andar) / 15h00

Org.: FCHS / Biblioteca da UAlg | Entrada livre. Confere certificado de participação



### 16 (6ª feira) **PALESTRA**

#### PENSAR OS LIVROS E AS BIBLIOTECAS FEMININAS NO SÉCULO XVIII

ATRAVÉS DA BIBLIOTECA DO PALÁCIO DE FRONTEIRA'', por Vanda Anastácio

Local: Sala de Seminários da Reitoria em Gambelas (Edif. Biblioteca, 1º andar) / 16h00

Org.: CIAC / Biblioteca Municipal de Tavira / Biblioteca da Ualg | Entrada livre. Confere certificado de participação.



### 19 a 25 **EXPOSIÇÃO**

#### ÁFRICA E AS SUAS GENTES

Integrada nas comemorações do dia de África, assinalado a 25 de maio

Inauguração em 19 de maio de 2014, às 17h00

Local: Biblioteca na Penha

Org.: Secção Autónoma de Alunos Africanos / Biblioteca da UAlg



### 21 a 31 **EXPOSIÇÃO**

#### ANTÓNIO ROSA MENDES: O HOMEM E A OBRA

Integrada nas Cerimónias de Homenagem ao Prof. Doutor António Rosa Mendes (ver programa)

Local: Biblioteca em Gambelas

Org.: Biblioteca da UAlg

**Campus de Gambelas**  
 8005-139 Faro  
 tel\_ 289 800 906  
 biblioteca@ualg.pt  
 www.ualg.pt | viver/biblioteca

**Horário:**  
 seg. a sex.: 08h30 / 20h00  
 sábado: 10h00 / 16h00  
 Inclui: centro de documentação europeia

**Campus da Penha**  
 8005-139 Faro  
 Tel\_ 289 800 100 ext. 6510  
 biblioteca@ualg.pt  
 www.ualg.pt | viver/biblioteca

**Horário:**  
 seg a sex.: 09h00 / 22h00  
 sábado: 09h00 / 13h00

**CD da Escola Superior de Saúde**  
 8000-510 Faro  
 Tel\_289 800 100 – ext. 8219  
 bibessualg@ualg.pt  
 www.ualg.pt | viver/biblioteca

**Horário:**  
 seg. a sex.: 09h00 / 19h00

**Biblioteca do Pólo de Portimão**  
 8501-859 portimão  
 tel\_282 417 641 – ext. 19  
 bibportimao@ualg.pt  
 www.ualg.pt | viver/biblioteca

**Horário:**  
 seg. a sex.: 08h30 / 23h30