

# AGENDA DEZ / 2020

## DA BIBLIOTECA ANTÓNIO ROSA MENDES



### Até 05/12 **EXPOSIÇÃO**

#### ALFARROBA: MEMÓRIA(S) DE UMA VIDA

Fotografia de Luísa Melão

Esta mostra é constituída por fotografias que representam a primeira experiência da autora na “fotografia industrial” e que pretendem ser um testemunho da ação transformadora do homem sobre o meio, através de uma viagem que começa na terra, passando pelo produto e pela indústria.

**Local:** Biblioteca em Gambelas

**Org.:** DRCA Algarve/ CM Faro/ CFL/ Biblioteca da UAlg



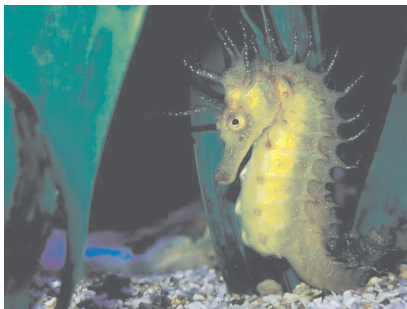
### 10 a 31/12 **EXPOSIÇÃO**

#### NÓS HIPPOCAMPUS

Com esta mostra coletiva, os alunos da Academia de Artes de Lídia de Almeida, através da Arte, pretendem sensibilizar, alertar, dar a conhecer e apelar à proteção e conservação dos cavalos-marinhos existentes na Ria Formosa, que se encontram em elevado perigo de extinção.

**Local:** Biblioteca em Gambelas

**Org.:** Academia da Artes de Lídia Almeida/ Biblioteca da UAlg



### 14/12 (2ª feira) **CONFERÊNCIA**

#### CAVALO-MARINHO: UMA ESPÉCIE AMEAÇADA

Em 2001, a Ria Formosa era a zona com a maior população de cavalos-marinhos de todo o mundo.

Atualmente, os cavalos-marinhos encontram-se em vias de extinção devido a vários fatores. Estudos atuais revelam um decréscimo de 90% das populações.

Com Jorge Palma (CCMAR), Rui Santos (UALg/CCMAR) e Ana Paula Martins (ICNF/PNRF)

Via zoom colibri em <https://videoconf-colibri.zoom.us/j/83348730967> | 17h00

**Org.:** FCT/ CCMAR/ Biblioteca da UAlg

**Campus de Gambelas**  
 8005-139 Faro  
 tel\_ 289 800 906 | biblioteca@ualg.pt  
 www.ualg.pt | estudar/biblioteca  
**Horário:**  
 seg. a sex.: **08h30 / 20h00** | sábado: **10h00 / 16h00**  
 Inclui: centro de documentação europeia

**Campus da Penha**  
 8005-139 Faro  
 Tel\_ 289 800 100 ext. 6510 | biblioteca@ualg.pt  
 www.ualg.pt | estudar/biblioteca  
**Horário:**  
 seg a sex.: **09h00 / 22h00** | sábado: **09h00 / 13h00**

**Biblioteca do Pólo de Portimão**  
 8501-859 portimão  
 tel\_282 417 641 – ext. 19 | bibportimao@ualg.pt  
 www.ualg.pt | estudar/biblioteca  
**Horário:**  
 seg. a sex.: **09h00 – 12h30 / 14h00 – 22h30**